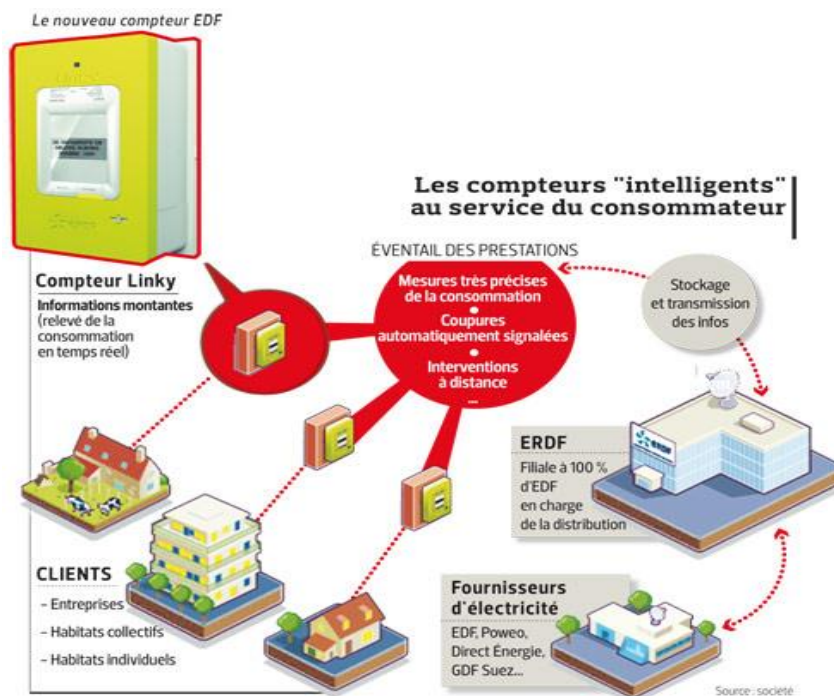
	<b>Acquérir et transmettre des informations ou des données</b>	<b>S1-ATID</b>
	« Comment les objets techniques communiquent-ils sur Internet ? »	COTCI

**Compétences travaillées :**

CT-2.2 Identifier le(s) matériau(x), les flux d'énergie et d'information dans le cadre d'une production technique sur un objet et décrire les transformations qui s'opèrent.

CS-1.6 Analyser le fonctionnement et la structure d'un objet, identifier les entrées et les sorties.

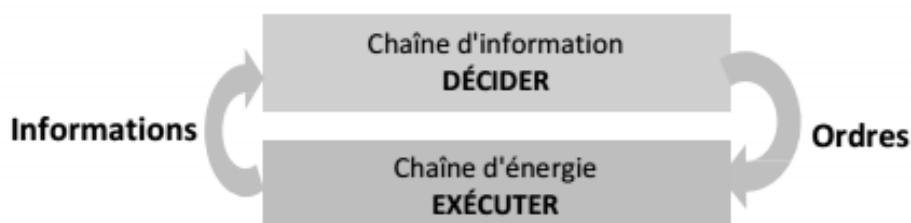
Le nouveau compteur Linky d'EDF contient de nombreux composants, qui constituent des solutions techniques. Ces composants agissent sur de l'énergie, de la matière, de l'information, et les transforment. Chaque composant réalise une fonction technique qui permet de réaliser la fonction globale du compteur.




Les objets techniques fonctionnent en utilisant de l'information. Cette information est transformée par les composants de l'objet. L'ensemble de ces transformations est résumé dans la chaîne d'information.

Les objets utilisent aussi de l'énergie pour fonctionner. Cette énergie est transformée par les composants de l'objet. L'ensemble de ces transformations que cette énergie subit est représenté dans la chaîne d'énergie.

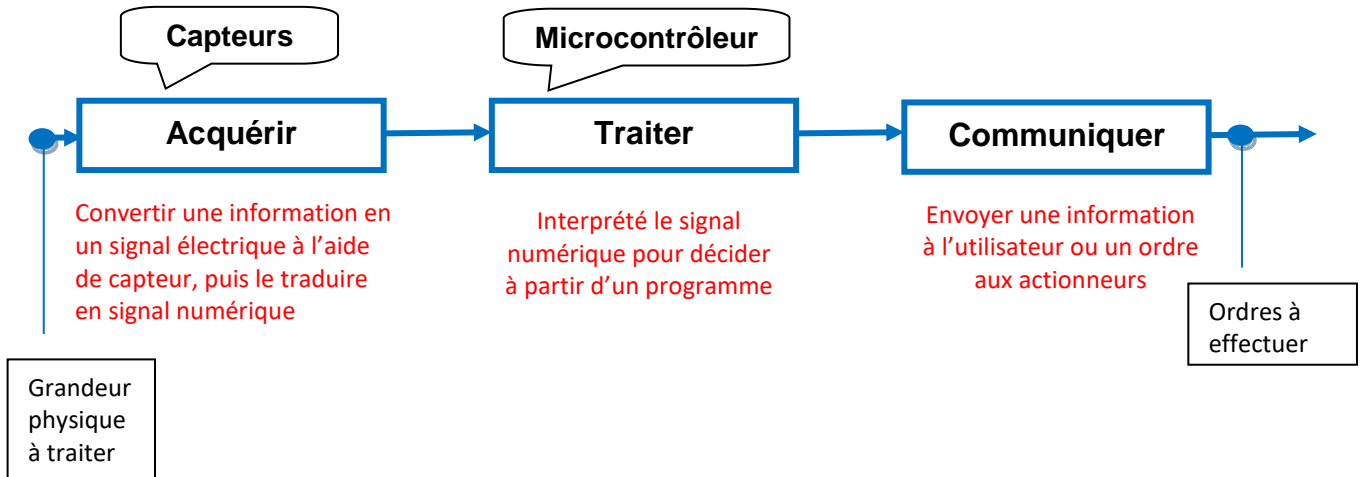
**En résumé :** Un objet technique (ou système) est structuré en deux blocs qui permettent de traiter l'information



	<b>Acquérir et transmettre des informations ou des données</b>	<b>ATID</b>
	« Comment les objets techniques communiquent-ils sur Internet ? »	COTCI

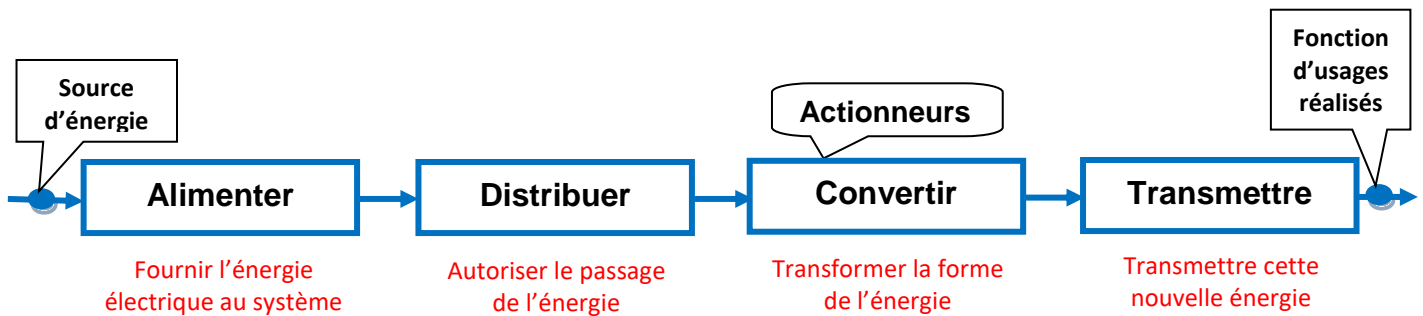
### La chaine d'information :

C'est la partie qui prend les décisions selon les tâches que le système doit réaliser et à partir des informations qu'elle reçoit. Elle reçoit des informations et envoie des ordres.



### La chaine d'énergie :

C'est la partie qui transforme l'énergie pour obtenir l'action voulue, c'est aussi la partie la plus visible du système. Elle fournit des informations et exécute des ordres.



**Les capteurs** : Permet de transformer une grandeur physique (luminosité, température, position, pression, vitesse...) en une grandeur électrique (tensions, courant...)

**Les actionneurs** : Composant qui reçoit de l'énergie pour la convertir afin de réaliser une fonction d'usage.